

# AQUA-H

## bazénová štrbinová výustka

**NEW!**



AQUA-H



AQUA-H-CE...-DC

AQUA-H-CE...-BP

### Objednávací kód

AQUA-H -		
Počet štrbín	1	
	2	
	3	
	4	
	5	
	6	
Šírka štrbiny	8	
	10	
	12	
Dĺžka (mm) <sup>1</sup>	500	
	1000	
	1500	
	2000	
	2500	
	3000	

#### Príklad objednávacieho kódu:

AQUA-H-4-10-1500

Výustka AQUA-H so 4 štrbinami šírky 10mm, dĺžka výustky 1500 mm

### Objednávací kód - rohový prvok

AQUA-H-CE -		
Počet štrbín	1	
	2	
	3	
	4	
	5	
	6	
Šírka štrbiny	8	
	10	
	12	
Uzatvorenie	záslepne plechy s hrdlami	DC
	záslepne plechy	BP

#### Príklad objednávacieho kódu:

AQUA-H-CE-3-10-DC

Rohový prvok AQUA-H s 3 štrbinami so šírkou 10mm so záslepnými plechmi s pripojovacími hrdlami.

## Hlavné vlastnosti

- Väčšia konštrukčná výška, vhodné pre rôzne skladby podláh
- Dĺžka až do 3000 mm, dostupné aj 6-štrbinové vyhotovenie
- Pre ľahšiu údržbu sú stredové štrbinové profily v 2-6 štrbinovom vyhotovení vyberateľné
- Moderná štíhla a kompaktná konštrukcia
- Nízka hlučnosť pri dostatočne vysokej rýchlosti vyfukovaného vzduchu
- Homogénne prúdenie vzduchu po celej dĺžke výustky
- Možnosť inštalácie do línie
- Robustná pochôdzna konštrukcia výustky
- Pretlakové komory s pripojením potrubí z boku alebo zdola

## Popis

**AQUA-H** je lineárna štrbinová výustka primárne určená na prívod vzduchu vo vetracích systémoch pre bazény a vlhké priestory s väčšími oknami alebo presklenými stenami. AQUA-H pomáha chrániť presklené plochy pred kondenzáciou vody. Inštaluje sa do podlahy.

**AQUA-H-CE** je rohový prvok pre štrbinovú výustku AQUA-H. Je možné ho použiť ako funkčný prvok na prívod vzduchu, nemožno ho však kombinovať s pretlakovou komorou. Inštaluje sa do podlahy. Je primárne určený na prívod vzduchu vo vetracích systémoch pre bazény a vlhké priestory s väčšími oknami alebo presklenými stenami.

## EC-AQUA-H

### koncový kus



### Objednávací kód

EC-AQUA-H -		<input type="checkbox"/>	<input type="checkbox"/>
		1	
		2	
		3	
		4	
		5	
Počet štrbín		6	
		8	
		10	
Šírka štrbiny		12	

### Popis

Koncové kusy pre výstky AQUA-H sú voliteľnou časťou rámu. Sú určené na zakrytie koncov konzoly samostatnej výstky alebo oboch koncov inštalácie viacerých výstiek za sebou. Zabraňujú vniknutiu tekutých stavebných materiálov (betón, malta...) do konzoly výstky počas inštalácie a dokončovania konštrukcie podlahy.

### Konštrukčné vyhotovenie

Koncový kus EC-AQUA-H je vyrobený z nerezového plechu. K výstke sa pripieňuje pomocou priložených skrutiek.

### Vyhotovenie

AQUA-H je vyrobená z hliníkových profilov a nerezových závitových skrutiek. Výrobok sa skladá z konzoly na vyrovnávanie tlaku a stredových štrbinových profilov. Konzola je na spodnej strane otvorená. Konzoly je možné spájať do viacsegmentového radu/zostavy pomocou spojovacích kolíkov (príslušenstvo CP-HELLA). Výstka sa dodáva v povrchovej úprave prírodný elox.

### Typy výrobku

- **AQUA-H:** Bazénová štrbinová výstka
- **AQUA-H-CE...-DC:** Rohový prvok so záslepými plechmi s pripojovacími hrdlami (Zahíňa 2x DC-AQUA-H, možno použiť ako funkčný prvok na prívod vzduchu)
- **AQUA-H-CE...-BP:** Rohový prvok so záslepými plechmi (Zahíňa 2x BP-AQUA-H na uzatvorenie konzoly výstky)

## CP-HELLA

### spojovací kolík (balenie 50ks)



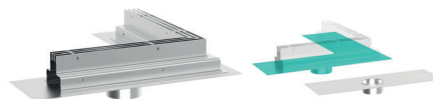
### Popis

CP-HELLA je spojovací kolík na spojenie susedných difúzerov AQUA pri viacnásobnej montáži. Kruhový profilový kolík z pozinkovanej ocele. pre 1 spoj sú potrebné 4 spojovacie kolíky.

# AQUA-H

	AQUA-H-1		AQUA-H-2		AQUA-H-3		AQUA-H-4		AQUA-H-5		AQUA-H-6	
	obj.č.	€	obj.č.	€	obj.č.	€	obj.č.	€	obj.č.	€	obj.č.	€
-8-500	508390	46,80	508438	69,90	508456	78,40	508474	86,50	508518	96,10	508536	104,10
-8-1000	508393	79,20	508441	124,80	508459	140,20	508477	156,00	508521	174,30	508539	189,80
-8-1500	508396	112,30	508444	179,90	508462	202,70	508480	226,20	508524	252,90	508542	276,20
-8-2000	508399	148,60	508447	229,90	508465	258,90	508486	288,20	508527	321,70	508545	351,20
-8-2500	508432	189,80	508450	295,30	508468	333,10	508512	371,80	508530	415,40	508548	453,60
-8-3000	508435	218,40	508453	327,90	508471	369,90	508515	412,50	508533	460,00	508551	502,60
-10-500	508391	46,80	508439	70,30	508457	78,70	508475	86,80	508519	96,40	508537	104,90
-10-1000	508394	79,20	508442	124,80	508460	140,90	508478	156,70	508522	174,70	508540	190,50
-10-1500	508397	112,30	508445	180,20	508463	203,40	508483	226,50	508525	253,40	508543	276,90
-10-2000	508430	148,60	508448	230,20	508466	259,60	508487	289,00	508528	322,50	508546	351,90
-10-2500	508433	189,80	508451	295,60	508469	333,90	508513	372,50	508531	416,20	508549	454,80
-10-3000	508436	218,40	508454	328,40	508472	370,60	508516	413,30	508534	460,70	508552	503,40
-12-500	508392	46,80	508440	70,60	508458	79,20	508476	88,70	508520	97,10	508538	105,90
-12-1000	508395	79,20	508443	125,50	508461	141,70	508479	160,00	508523	176,20	508541	192,70
-12-1500	508398	112,30	508446	180,60	508464	204,50	508484	231,60	508526	255,60	508544	279,90
-12-2000	508431	148,60	508449	230,60	508467	260,70	508494	294,60	508529	324,70	508547	355,20
-12-2500	508434	189,80	508452	296,00	508470	335,70	508514	379,80	508532	419,10	508550	459,20
-12-3000	508437	218,40	508455	328,70	508473	372,10	508517	420,30	508535	464,00	508553	507,80

## AQUA-H-CE -DC - rohový prvok



	AQUA-H-CE-1-DC		AQUA-H-CE-2-DC		AQUA-H-CE-3-DC		AQUA-H-CE-4-DC		AQUA-H-CE-5-DC		AQUA-H-CE-6-DC	
	obj.č.	€	obj.č.	€	obj.č.	€	obj.č.	€	obj.č.	€	obj.č.	€
-x-8	456483	193,40	456490	212,60	456493	232,10	456496	251,60	456499	270,30	456507	289,90
-x-10	456484	193,40	456491	212,60	456494	232,10	456497	251,20	456505	262,20	456508	289,90
-x-12	456485	193,40	456492	212,60	456495	232,10	456498	251,20	456506	270,30	456509	289,90

## AQUA-H-CE -BP - rohový prvok



	AQUA-H-CE-1-BP		AQUA-H-CE-2-BP		AQUA-H-CE-3-BP		AQUA-H-CE-4-BP		AQUA-H-CE-5-BP		AQUA-H-CE-6-BP	
	obj.č.	€	obj.č.	€	obj.č.	€	obj.č.	€	obj.č.	€	obj.č.	€
-x-8	473900	173,50	473903	193,00	473906	212,10	473909	232,10	473912	251,20	473915	270,00
-x-10	473901	173,50	473904	193,00	473907	212,10	473910	232,10	473913	251,20	473916	270,00
-x-12	473902	173,50	473905	193,00	473908	212,10	473911	232,10	473914	251,20	473917	270,00

AQUA-H-CE...DC: Rohový prvok so záslepými plechmi s pripojovacími hrdlami (Zahŕňa 2x DC-AQUA-H, možno použiť ako funkčný prvok na prívod vzduchu)

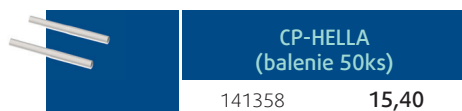
AQUA-H-CE...BP: Rohový prvok so záslepými plechmi (Zahŕňa 2x BP-AQUA-H na uzatvorenie konzoly výsutky)

## EC-AQUA-H koncový kus, nerez

	EC-AQUA-H-1		EC-AQUA-H-2		EC-AQUA-H-3		EC-AQUA-H-4		EC-AQUA-H-5		EC-AQUA-H-6	
	obj.č.	€	obj.č.	€	obj.č.	€	obj.č.	€	obj.č.	€	obj.č.	€
-x-8	455959	18,00	455962	18,00	455965	18,00	455968	18,00	455971	18,00	455974	18,00
-x-10	455960	18,00	455963	18,00	455966	18,00	455969	18,00	455972	18,00	455975	18,00
-x-12	455961	18,00	455964	18,00	455967	18,00	455970	18,00	455973	18,00	455976	18,00

EC-AQUA-H sa inštaluje iba na konce radu/zostavy výustiek. Na jednu zostavu sú potrebné iba dva kusy EC-AQUA-H

## CP-Hella spojovací kolík

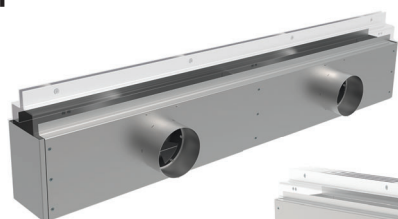


CP-HELLA  
(balenie 50ks)  
141358 15,40

CP-HELLA spojovacie kolíky pre AQUA a HELLA.

# PB-AQUA-B & PB-AQUA-S

## pretlaková komora



PB-AQUA-S-1



PB-AQUA-B-4



DP-AQUA



DN-AQUA



LB-AQUA



DC-AQUA-H

## Objednávací kód

PB-AQUA -		
Pripojenie	horizontálne, z boku	S
	vertikálne, zdola	B
Počet štrbín		1
		2
		3
		4
		5
		6
Šírka štrbiny		8
		10
		12
Dĺžka (mm) <sup>1</sup>		500
		1000
		1500
		2000

### Príklad objednávacieho kódu:

PB-AQUA-S-4-10-1500

Pretlaková komora s bočným pripojením pre výstuku so 4 štrbinami širokými 10 mm, dĺžka 1500 mm

## Popis

PB-AQUA je pretlaková komora, ktorá sa inštaluje spolu s výstukou AQUA korešpondujúcej dĺžky s cieľom dosiahnuť optimálnu distribúciu vzduchu po celej dĺžke výstuky.

Komora je dostupná v dvoch vyhotoveniach:

- **PB-AQUA-S** s horizontálnym potrubným pripojením z boku.
- **PB-AQUA-B** s vertikálnym potrubným pripojením zdola

## Konštrukčné vyhotovenie

Štvorhranná pretlaková komora PB-AQUA je vyrobená z plechu z nehrdzavejúcej ocele A316L. Pripojovacie hrdlá komory majú podľa výkonu výstuky kruhový alebo štvorhranný tvar. Pripojovacie hrdlá sú umiestnené v pravidelnom odstupe, prvé 250 mm od okraja komory a ďalšie v odstupoch každých 500mm. Hrdlá sú hladké bez tesnenia a sú vybavené regulačnými klapkami. Komora s bočným pripojením má dno so sklonom a odtokové otvory utesnené odnímateľnými zátkami. Do týchto otvorov je možné inštalovať spojky na odvod vody.

## Príslušenstvo

### DN-AQUA

Odtoková spojka pre pretlakovú komoru PB-AQUA 1/2"

**vhodné iba pre PB-AQUA-S**

Obj. č. 247220

### DP-AQUA

Záslepka otvoru na odvod kondenzátu pre komoru PB-AQUA. Je súčasťou dodávky komory PB-AQUA-S.

**vhodné iba pre PB-AQUA-S**

Obj. č. 247219

### LB-AQUA

Nivelačný mostík pre difúzor AQUA a pretlakovú komoru PB-AQUA

Obj. č. 247218

## bočné pripojenie

## PB-AQUA -S

šírka štrb.	dĺžka	PB-AQUA-S-1		PB-AQUA-S-2		PB-AQUA-S-3		PB-AQUA-S-4		PB-AQUA-S-5		PB-AQUA-S-6	
		obj.č.	€	obj.č.	€	obj.č.	€	obj.č.	€	obj.č.	€	obj.č.	€
8	500	93172	102,00	93184	104,00	93196	110,00	93209	112,00	93221	114,00	456453	123,00
	1000	93173	184,00	93185	189,00	93197	202,00	93210	205,00	93222	207,00	456460	216,00
	1500	93174	266,00	93186	274,00	93198	291,00	93211	296,00	93223	301,00	456463	308,00
	2000	93175	347,00	93187	358,00	93199	382,00	93212	388,00	93224	394,00	456466	402,00
10	500	93176	102,00	93188	104,00	93201	110,00	93213	112,00	93225	114,00	456458	123,00
	1000	93177	184,00	93189	189,00	93202	202,00	93214	205,00	93226	207,00	456461	216,00
	1500	93178	266,00	93190	274,00	93203	291,00	93215	296,00	93227	301,00	456464	308,00
	2000	93179	347,00	93191	358,00	93204	382,00	93216	388,00	93228	394,00	456467	402,00
12	500	93180	102,00	93192	104,00	93205	110,00	93217	112,00	93229	114,00	456459	123,00
	1000	93181	184,00	93193	189,00	93206	202,00	93218	205,00	93230	207,00	456462	216,00
	1500	93182	266,00	93194	274,00	93207	291,00	93219	296,00	93231	301,00	456465	308,00
	2000	93183	347,00	93195	358,00	93208	382,00	93220	388,00	93232	394,00	456468	402,00

PB-AQUA

## spodné pripojenie

## PB-AQUA -B

šírka štrb.	dĺžka	PB-AQUA-B-1		PB-AQUA-B-2		PB-AQUA-B-3		PB-AQUA-B-4		PB-AQUA-B-5		PB-AQUA-B-6	
		obj.č.	€	obj.č.	€	obj.č.	€	obj.č.	€	obj.č.	€	obj.č.	€
8	500	247049	102,00	247131	104,00	247172	110,00	247188	112,00	247204	114,00	456469	123,00
	1000	247050	184,00	247132	189,00	247173	202,00	247189	205,00	247205	207,00	456472	216,00
	1500	247074	266,00	247133	274,00	247216	291,00	247217	296,00	247206	301,00	456475	308,00
	2000	247122	347,00	247134	358,00	247179	382,00	247195	388,00	247207	394,00	456478	402,00
10	500	247123	102,00	247135	104,00	247180	110,00	247196	112,00	247208	114,00	456470	123,00
	1000	247124	184,00	247136	189,00	247181	202,00	247197	205,00	247209	207,00	456473	216,00
	1500	247125	266,00	247137	274,00	247182	291,00	247198	296,00	247210	301,00	456476	308,00
	2000	247126	347,00	247138	358,00	247183	382,00	247199	388,00	247211	394,00	456479	402,00
12	500	247127	102,00	247139	104,00	247184	110,00	247200	112,00	247212	114,00	456471	123,00
	1000	247128	184,00	247169	189,00	247185	202,00	247201	205,00	247213	207,00	456474	216,00
	1500	247129	266,00	247170	274,00	247186	291,00	247202	296,00	247214	301,00	456477	308,00
	2000	247130	347,00	247171	358,00	247187	382,00	247203	388,00	247215	394,00	456480	402,00

	obj.č.	€	
DN-AQUA	247220	4,80	vhodné iba pre PB-AQUA-S
DP-AQUA	247219	2,10	vhodné iba pre PB-AQUA-S
LB-AQUA	247218	13,10	pre jeden kus PB-AQUA sú potrebné 2 ks LB-AQUA
DC-AQUA-H	455875	26,30	pripojovací kus