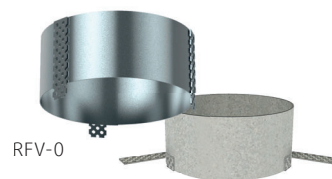
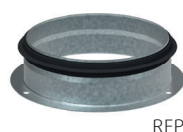


EFF

Kovový ventil odvodný



Objednávací kód

Veľkosť	EFF	-SW
	80 - 200	

Popis

Kovové ventily EFF sa používajú ako koncové vzduchotechnické elementy pre odvod vzduchu. Pootčením stredového kužela a zmenou šírky štrbiny sa nastaví požadovaná tlaková strata.

Konstruktívne vyhotovenie

Ventil je vyrobený z pozinkovaného ocelového plechu s práškovým náterom RAL9003 lesk 30% signálna biela ako štandard alebo RAL9010/9016 (ceny na vyžiadanie). Na pripojovacom hrdle sú osadené pružiny pre jednoduchšiu montáž.

Montáž a príslušenstvo

Ventil môže byť pripojený priamo do potrubnej trasy alebo pomocou montážneho rámička RFP. Tuhé pružiny zaisťujú pevné spojenie s potrubím.

Pre montáž do SDK je možné použiť aj rámik s upínacími pásmi RFV-0 (vhodný pre pripojenie hadice) alebo RFV-1 (vhodný pre Spiro).

Veľkosť	EFF-SW (RAL9003)		RFP		RFV-0		RFV-1	
	Difúzor		Rámik		Rámik (vhodný pre hadice)		Rámik (vhodný pre SPIRO)	
	obj.č.	€	obj.č.	€	obj.č.	€	obj.č.	€
80	161774	5,30	6714	6,60	471740	3,80	449429	6,90
100	161775	6,80	6125	6,00	471741	3,80	235111	7,20
125	161776	9,10	6126	7,70	471742	4,20	235112	7,20
150	189781	12,00	-	-	471743	4,50	-	-
160	161777	12,00	6127	9,50	471744	4,60	235113	7,80
200	161778	16,10	6128	-	471745	4,80	449430	8,80



Bližšie informácie :

<https://www.systemair.com/sk-sk/produkty/distribucne-elementy/difuzory/tanierove-ventily/eff>