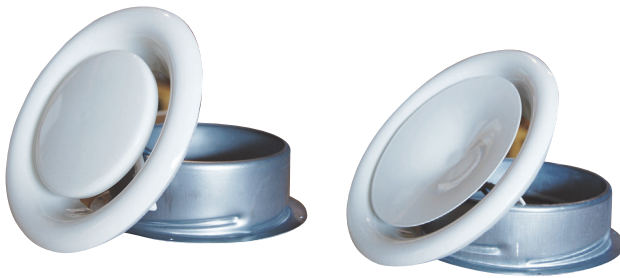


EFFC / TFFC

Kovový ventil odvodný (EFFC) / prívodný (TFFC)



Objednávací kód (EFFC)

Vel'kost EFFC - □ -SW
80 - 200

Objednávací kód (TFFC)

Vel'kost TFFC - □ -SW
80 - 200

Popis

Kovové ventily TFFC/EFFC sa používajú ako koncové vzduchotechnické elementy pre prívod a odvod tepelne upraveného vzduchu. Pootočením stredového kužela a zmenou šírky štrbiny sa nastaví požadovaný dosah prúdu vzduchu pre prívod alebo tlaková strata pre odvod.

Montáž a príslušenstvo

Ventil môže byť pripojený do potrubnej trasy pomocou montážneho rámika.

Konstruktívne vyhotovenie

Ventil je vyrobený z pozinkovaného oceľového plechu s práškovým náterom RAL9003 lesk 30% ako štandard. Montážny rámik je vyrobený z pozinkovaného oceľového plechu. Rámik je štandardnou súčasťou dodávky.

Vel'kost	EFFC-SW (RAL9003)		TFFC-SW (RAL9003)	
	odvodný ventil		prívodný ventil	
	obj.č.	€	obj.č.	€
80	189786	5,30	189624	5,30
100	189785	5,80	189625	6,00
125	189784	7,90	189626	8,30
150	189787	11,10	190096	10,90
160	189783	11,10	189627	11,00
200	189782	14,20	189628	14,70



Bližšie informácie :

<https://www.systemair.com/sk-sk/produkty/rezidencne-ventracie-systemy/difuzory-a-ventily/ventily-na-odvod-vzduchu/standardne-ventily/effc?sku=189786>