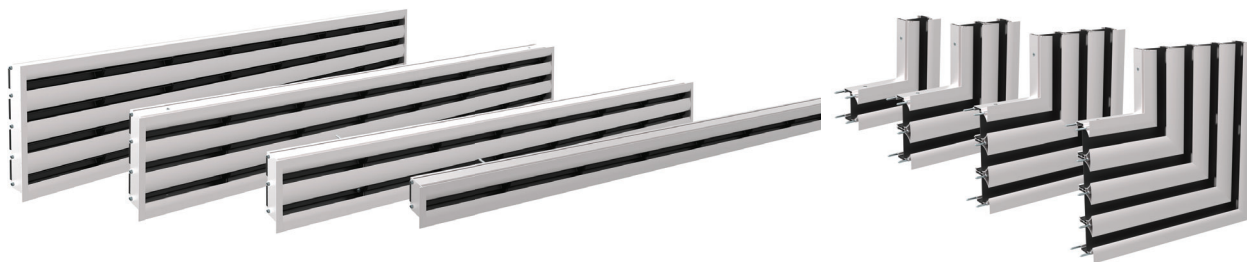


KSV**Štrbinová výústka****Objednávkový kód**

		KSV -	<input type="checkbox"/>	<input type="checkbox"/>	<input type="checkbox"/>	<input type="checkbox"/>
Počet štrbín	1 - 4					
Veľkosť (mm)	600 - 1950					
Farba lamely ¹	čierna RAL 9005	B				
	signálna biela RAL9003	SW				
Vyhotovenie ^{1,3}	uzatvorené	O				
	stredové	M				
	krajné	E				
Povrch. úprava ^{1,2}	elox. hliník	AN				
	signálna biela RAL9003	SW				
	iný odtieň RAL	RAL				

- V prípade, že nebude uvedená farba lamely, vyhotovenie a povrchová úprava, bude vždy dodaná čierna lamela, uzatvorené vyhotovenie a povrchová úprava ELOX.
- V prípade požiadavky na povrchovú úpravu v odtieni RAL je toto potrebné v objednávke riadne uviesť.
- Vyhotovenie:
 - uzatvorené** - kompletná výústka vrátane bočnic
 - krajné** - koncová výústka pre lineárnu montáž
 - stredové** - stredová výústka pre lineárnu montáž

Hlavné vlastnosti

- Dlhý dosah
- Vysoká indukcia
- Smerovanie vzduchu pomocou nastaviteľných lamiel
- Modulárnosť
- Dostupné vo vyhotovení s 1 až 4 štrbinami

Popis

Výústka KSV je distribučný prvok primárne určený na prívod vzduchu. Je vhodná na stropnú alebo stenovú inštaláciu. Inštalácia výústky je možná spolu s pretlakovou komorou, alebo bez komory s použitím montážneho mostíka. Výústky KSV sú tiež vhodné na inštaláciu neobmedzeného počtu výústiek súvisle vedľa seba, vrátane použitia dizajnových rohových kusov.

Konštrukčné vyhotovenie

Výústka KSV je vyrobená z hliníkového profilu s povrchovou úpravou Elox alebo RAL9003. Vnútorne natočiteľné segmenty štrbiny (lamely) sú vyrobené z plastu. Pretlaková komora je vyrobená pozinkovaného ocelového plechu. Komoru je možné dodať s vnútornou hluč tlmiacou izoláciou (kód I1) alebo vonkajšou tepelnou izoláciou (kód J).

**Bližšie informácie :**

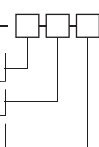
<https://design.systemair.com/SK/sk-SK/catalogue/KSV>

PB-KSV

pripojovací box



Objednávkový kód

	PB-KSV -	
Počet štrbín	1 - 4	
Veľkosť (mm)	600 - 1950 ²	
	vonkajšia	J
Izolácia ¹	vnútorná 6mm	I1

- POZNÁMKA: Ak nie je v objednávkomo kóde špecifikovaná izolácia, pretlaková komora bude dodaná bez izolácie (vnútornej aj vonkajšej)
- Max. dĺžka PB-KSV v jednom kuse je 1200mm. Pri väčších dĺžkach (1350 - 1950mm) je PB-KSV zložený z dvoch kusov.

Popis

Rozmery pretlakovej komory PB-KSV sú prispôbené veľkosti a počtu štrbín výustky uvedenej v objednávacom kóde komory. Pretlakové komory pre výustky s väčšou dĺžkou sa vyskladajú z dvoch kusov. Každá z nich má vlastné pripojovacie hrdlo.

Konštrukčné vyhotovenie

Pretlaková komora PB-KSV s pripojovacím hrdlom a regulačnou klapkou je vyrobená z pozinkovaného ocelového plechu. Na vyžiadanie môže byť komora vybavená vnútornou hlučkovou alebo vonkajšou tepelnou izoláciou.

Max. dĺžka PB-KSV v jednom kuse je 1200mm. Pri väčších dĺžkach (1350 - 1950mm) je PB-KSV zložený z dvoch kusov nasledovne:

PB-KSV 1350	1x PB-KSV 750 a 1x KSV 600
PB-KSV 1500	2x PB-KSV 750
PB-KSV 1650	1x PB-KSV 900 a 1x KSV 750
PB-KSV 1800	2x PB-KSV 900
PB-KSV 1950	1x PB-KSV 1050 a 1x KSV 900

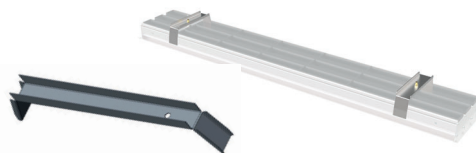


Bližšie informácie :

https://design.systemair.com/SK/sk-SK/catalogue/PB_KSV

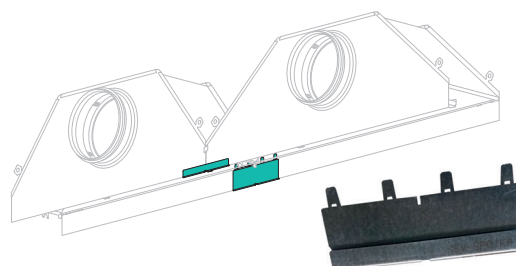
Iné príslušenstvo

KSV-MB - montážna konzola



Konzola KSV-MB je vyrobená z pozinkovaného ocelového plechu. Montážny mostík sa používa na montáž výustky KSV do zníženého stropu bez pretlakovej komory. Na uchytenie jednej výustky sú potrebné vždy dva montážne mostíky.

CP-PB-KSV - spojovací kus

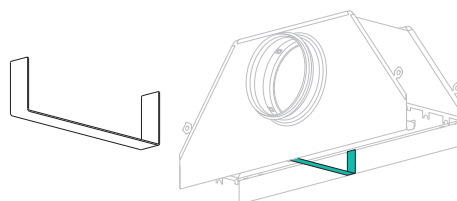


CP-PB-KSV je plech určený na pevné mechanické spojenie dvoch na seba nadväzujúcich pretlakových komôr PB-KSV. Na spojenie dvoch komôr sú potrebné 2 kusy. CP-PB-KSV je vyrobený z pozinkovaného ocelového plechu.

Oba kusy je potrebné zasunúť v meste spojenie oboch komôr a ich polohu zaistiť zahnutím fi načných plechov.

* **Poznámka:** 2ks CP-PB-KSV sú súčasťou dodávky PB-KSV (4ks CP-PB-KSV sú súčasťou dodávky PB-KSV dĺžok 1350-1950).

S-KSV - inštalácia rozpera



S-KSV je rozpera určená na dočasné vystuženie pretlakovej komory. Použitím rozper sa zabráni prípadnej deformácii pretlakových komôr počas inštalácie komôr a pri dokončovacích interiérových prácach.

S-KSV je vyrobená z pozinkovaného ocelového plechu. Pre rôzne šírky pretlakových komôr podľa počtu štrbín sú vhodné rôzne typy rozpery. Rozperu je potrebné vložiť do komory a uchytiť lepiacou páskou.

Pre dlhšie komory (> 1 m) sa odporúča použiť dve rozpery.

KSV -B- ... -AN lamely: čierne povrch: elox



0	Veľkosť	KSV-1- ... -B-O-AN		KSV-2- ... -B-O-AN		KSV-3- ... -B-O-AN		KSV-4- ... -B-O-AN	
		obj. č.	€	obj. č.	€	obj. č.	€	obj. č.	€
uzatvorená	600	60351	39,30	60381	64,60	60411	77,70	88860	116,30
	750	60352	44,40	60382	74,10	60412	91,90	88861	137,30
	900	60353	49,90	60383	83,90	60413	105,80	88862	158,40
	1050	60344	55,10	60374	93,60	60404	120,00	88863	179,70
	1200	60345	60,30	60375	103,10	60405	134,20	88864	201,00
	1350	60346	67,40	60376	115,00	60406	150,20	88865	225,10
	1500	60347	72,80	60377	124,50	60407	164,50	88866	246,50
	1650	60348	78,00	60378	134,20	60408	178,60	88867	267,50
	1800	60349	83,30	60379	143,80	60409	192,70	88868	288,90
	1950	60350	88,50	60380	153,60	60410	206,80	88869	310,00

F	Veľkosť	KSV-1- ... -B-E-AN		KSV-2- ... -B-E-AN		KSV-3- ... -B-E-AN		KSV-4- ... -B-E-AN	
		obj. č.	€	obj. č.	€	obj. č.	€	obj. č.	€
krajná	600	60361	39,30	60391	64,60	60421	77,70	-	116,30
	750	60362	44,40	60392	74,10	60422	91,90	-	137,30
	900	60363	49,90	60393	83,90	60423	105,80	-	158,40
	1050	60354	55,10	60384	93,60	60414	120,00	-	179,70
	1200	60355	60,30	60385	103,10	60415	134,20	-	201,00
	1350	60356	67,40	60386	115,00	60416	150,20	-	225,10
	1500	60357	72,80	60387	124,50	60417	164,50	-	246,50
	1650	60358	78,00	60388	134,20	60418	178,60	-	267,50
	1800	60359	83,30	60389	143,80	60419	192,70	-	288,90
	1950	60360	88,50	60390	153,60	60420	206,80	-	310,00

M	Veľkosť	KSV-1- ... -B-M-AN		KSV-2- ... -B-M-AN		KSV-3- ... -B-M-AN		KSV-4- ... -B-M-AN	
		obj. č.	€	obj. č.	€	obj. č.	€	obj. č.	€
stredová	600	60371	39,30	60401	64,60	60431	77,70	-	116,30
	750	60372	44,40	60402	74,10	60432	91,90	-	137,30
	900	60373	49,90	60403	83,90	60433	105,80	-	158,40
	1050	60364	55,10	60394	93,60	60424	120,00	-	179,70
	1200	60365	60,30	60395	103,10	60425	134,20	-	201,00
	1350	60366	67,40	60396	115,00	60426	150,20	-	225,10
	1500	60367	72,80	60397	124,50	60427	164,50	-	246,50
	1650	60368	78,00	60398	134,20	60428	178,60	-	267,50
	1800	60369	83,30	60399	143,80	60429	192,70	-	288,90
	1950	60370	88,50	60400	153,60	60430	206,80	-	310,00

C	roh. kus	KSV-1-B-C-AN		KSV-2-B-C-AN		KSV-3-B-C-AN		KSV-4-B-AN	
		obj. č.	€	obj. č.	€	obj. č.	€	obj. č.	€
		60490	43,10	60491	70,60	60492	98,40	231122	137,60

Poznámka:

Cena pre ostatné RALxxxx = na vyžiadanie

KSV**-B- ... -SW****lamely: čierne
povrch: RAL9003****RAL
9003**

O	Veľkosť	KSV-1- ... -B-O-SW		KSV-2- ... -B-O-SW		KSV-3- ... -B-O-SW		KSV-4- ... -B-O-SW	
		obj. č.	€	obj. č.	€	obj. č.	€	obj. č.	€
uzatvorená	600	457573	39,30	457583	64,60	457593	77,70	457603	116,30
	750	457574	44,40	457584	74,10	457594	91,90	457604	137,30
	900	457575	49,90	216477	83,90	457595	105,80	457605	158,40
	1050	457576	55,10	457586	93,60	457596	120,00	457606	179,70
	1200	457577	60,30	457587	103,10	457597	134,20	457607	201,00
	1350	457578	67,40	457588	115,00	457598	150,20	457608	225,10
	1500	457579	72,80	216472	124,50	457599	164,50	457609	246,50
	1650	457580	78,00	457590	134,20	457600	178,60	457610	267,50
	1800	457581	83,30	457591	143,80	457601	192,70	457611	288,90
	1950	457582	88,50	457592	153,60	457602	206,80	457612	310,00

F	Veľkosť	KSV-1- ... -B-E-SW		KSV-2- ... -B-E-SW		KSV-3- ... -B-E-SW		KSV-4- ... -B-E-SW	
		obj. č.	€	obj. č.	€	obj. č.	€	obj. č.	€
krajná	600	216468	39,30	457663	64,60	457673	77,70	457683	116,30
	750	457654	44,40	457664	74,10	457674	91,90	457684	137,30
	900	457655	49,90	457665	83,90	457675	105,80	457685	158,40
	1050	216466	55,10	457666	93,60	457676	120,00	457686	179,70
	1200	457657	60,30	457667	103,10	457677	134,20	457687	201,00
	1350	457658	67,40	457668	115,00	457678	150,20	457688	225,10
	1500	457659	72,80	457669	124,50	457679	164,50	457689	246,50
	1650	457660	78,00	457670	134,20	457680	178,60	457690	267,50
	1800	457661	83,30	457671	143,80	457681	192,70	457691	288,90
	1950	457662	88,50	457672	153,60	457682	206,80	457692	310,00

M	Veľkosť	KSV-1- ... -B-M-SW		KSV-2- ... -B-M-SW		KSV-3- ... -B-M-SW		KSV-4- ... -B-M-SW	
		obj. č.	€	obj. č.	€	obj. č.	€	obj. č.	€
stredová	600	457613	39,30	457623	64,60	457633	77,70	457643	116,30
	750	457614	44,40	457624	74,10	457634	91,90	457644	137,30
	900	457615	49,90	457625	83,90	457635	105,80	457645	158,40
	1050	216467	55,10	457626	93,60	457636	120,00	457646	179,70
	1200	457617	60,30	457627	103,10	457637	134,20	457647	201,00
	1350	457618	67,40	457628	115,00	457638	150,20	457648	225,10
	1500	457619	72,80	457629	124,50	457639	164,50	457649	246,50
	1650	457620	78,00	457630	134,20	457640	178,60	457650	267,50
	1800	457621	83,30	457631	143,80	457641	192,70	457651	288,90
	1950	457622	88,50	457632	153,60	457642	206,80	457652	310,00

C	roh. kus	KSV-1-B-C-SW		KSV-2-B-C-SW		KSV-3-B-C-SW		KSV-4-B-C-SW	
		obj. č.	€	obj. č.	€	obj. č.	€	obj. č.	€
		216469	43,10	231108	70,60	231120	98,40	231123	137,60

Poznámka:

Cena pre ostatné RALxxxx = na vyžiadanie

KSV -SW- ... -SW lamely: biele povrch: RAL9003



0	Veľkosť	KSV-1- ... -SW-O-SW		KSV-2- ... -SW-O-SW		KSV-3- ... -SW-O-SW		KSV-4- ... -SW-O-SW	
		obj. č.	€	obj. č.	€	obj. č.	€	obj. č.	€
uzatvorená	600	457563	39,30	216475	64,60	216486	77,70	239240	116,30
	750	457564	44,40	216476	74,10	216487	91,90	239241	137,30
	900	457565	49,90	239236	83,90	216488	105,80	239242	158,40
	1050	457566	55,10	239237	93,60	216478	120,00	239243	179,70
	1200	457567	60,30	216470	103,10	216479	134,20	239244	201,00
	1350	457568	67,40	216471	115,00	216481	150,20	239245	225,10
	1500	457569	72,80	239238	124,50	239239	164,50	239246	246,50
	1650	457570	78,00	216473	134,20	216483	178,60	239247	267,50
	1800	457571	83,30	216474	143,80	216484	192,70	239248	288,90
	1950	457572	88,50	-	153,60	216485	206,80	239249	310,00

F	Veľkosť	KSV-1- ... -SW-E-SW		KSV-2- ... -SW-E-SW		KSV-3- ... -SW-E-SW		KSV-4- ... -SW-E-SW	
		obj. č.	€	obj. č.	€	obj. č.	€	obj. č.	€
krajná	600	-	39,30	239298	64,60	239308	77,70	239316	116,30
	750	239290	44,40	239299	74,10	239309	91,90	239317	137,30
	900	239291	49,90	239300	83,90	239310	105,80	239318	158,40
	1050	-	55,10	239301	93,60	239311	120,00	239319	179,70
	1200	239292	60,30	239302	103,10	216480	134,20	-	201,00
	1350	239293	67,40	239303	115,00	216482	150,20	-	225,10
	1500	239294	72,80	239304	124,50	239312	164,50	239320	246,50
	1650	239295	78,00	239305	134,20	239313	178,60	239321	267,50
	1800	239296	83,30	239306	143,80	239314	192,70	239322	288,90
	1950	239297	88,50	239307	153,60	239315	206,80	239323	310,00

M	Veľkosť	KSV-1- ... -SW-M-SW		KSV-2- ... -SW-M-SW		KSV-3- ... -SW-M-SW		KSV-4- ... -SW-M-SW	
		obj. č.	€	obj. č.	€	obj. č.	€	obj. č.	€
stredová	600	239250	39,30	239259	64,60	239270	77,70	239280	116,30
	750	239251	44,40	239261	74,10	239271	91,90	239281	137,30
	900	239252	49,90	239262	83,90	239272	105,80	239282	158,40
	1050	-	55,10	239263	93,60	239273	120,00	239283	179,70
	1200	239253	60,30	239264	103,10	239274	134,20	239284	201,00
	1350	239254	67,40	239265	115,00	239275	150,20	239285	225,10
	1500	239255	72,80	239266	124,50	239276	164,50	239286	246,50
	1650	239256	78,00	239267	134,20	239277	178,60	239287	267,50
	1800	239257	83,30	239268	143,80	239278	192,70	239288	288,90
	1950	239258	88,50	239269	153,60	239279	206,80	239289	310,00

C	roh. kus	KSV-1-C-SW-SW		KSV-2-C-SW-SW		KSV-3-C-SW-SW		KSV-4-C-SW-SW	
		obj. č.	€	obj. č.	€	obj. č.	€	obj. č.	€
	roh. kus	-	43,10	-	70,60	-	98,40	-	137,60

Poznámka:

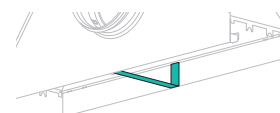
Cena pre ostatné RALxxxx = na vyžiadanie

KSV -MB montážna konzola



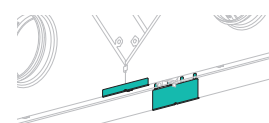
Veľkosť	KSV-MB-1		KSV-MB-2		KSV-MB-3		KSV-MB-4	
	obj. č.	€	obj. č.	€	obj. č.	€	obj. č.	€
	136435	4,30	136436	4,30	136437	6,50	136438	9,00

S -KSV inštalačná rozpera



Veľkosť	S-KSV-1		S-KSV-2		S-KSV-3		S-KSV-4	
	obj. č.	€	obj. č.	€	obj. č.	€	obj. č.	€
	230482	1,70	230483	1,70	230484	2,20	230485	2,20

CP-PB-KSV spojovací kus



Veľkosť	1- až 4-radé CP-PB-KSV (ks)	
	obj. č.	€
	230481	2,80

Poznámka:

Cena za kus. Na spojenie dvoch komôr sú potrebné 2 kusy.

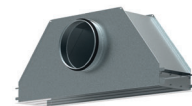
2ks CP-PB-KSV sú súčasťou dodávky PB-KSV (4ks CP-PB-KSV sú súčasťou dodávky PB-KSV dĺžok 1350-1950)

EC -KSV koncový diel



Veľkosť	EC-KSV-1		EC-KSV-2		EC-KSV-3		EC-KSV-4	
	obj. č.	€	obj. č.	€	obj. č.	€	obj. č.	€
EC- KSV-...-AN (elox hliník)	94933	3,20	94934	5,20	94935	6,50	94936	8,90
EC-KSV-...-SW (biela RAL9003)	215802	3,20	215803	5,20	215804	6,50	215805	8,90

PB-KSV bez izolácie



Veľkosť	PB-KSV-1		PB-KSV-2		PB-KSV-3		PB-KSV-4	
	obj. č.	€	obj. č.	€	obj. č.	€	obj. č.	€
600	60469	43,00	60478	47,00	60487	50,00	88210	55,00
750	60470	48,00	60479	51,00	60488	55,00	88211	60,00
900	60471	51,00	740530	55,00	60489	59,00	88212	65,00
1050	60462	55,00	60472	59,00	60480	63,00	88213	70,00
1200	60463	62,00	60473	68,00	60481	74,00	88214	81,00
1350*	230420	95,00	230435	102,00	230450	110,00	230465	120,00
1500*	230423	100,00	230438	107,00	230453	114,00	230468	125,00
1650*	230426	103,00	230441	111,00	230456	117,00	230471	129,00
1800*	230429	107,00	230444	114,00	230459	122,00	230474	134,00
1950*	230432	111,00	230447	119,00	230462	127,00	230477	139,00

* Poznámka: 2ks CP-PB-KSV sú súčasťou dodávky PB-KSV (4ks CP-PB-KSV sú súčasťou dodávky PB-KSV dĺžok 1350-1950).

PB-KSV s vnútornou izoláciou (I1) 6mm

Veľkosť	PB-KSV-1-I1		PB-KSV-2-I1		PB-KSV-3-I1		PB-KSV-4-I1	
	obj. č.	€	obj. č.	€	obj. č.	€	obj. č.	€
600	740536	60,00	60449	65,00	60459	70,00	230318	76,00
750	60440	67,00	60450	72,00	60460	76,00	230319	84,00
900	60441	71,00	60451	76,00	60461	82,00	230320	90,00
1050	740525	77,00	60442	83,00	60452	89,00	230321	97,00
1200	60434	87,00	60443	95,00	60453	103,00	230322	114,00
1350*	230421	131,00	230436	141,00	230451	151,00	230466	165,00
1500*	230424	137,00	230439	147,00	230454	157,00	230469	173,00
1650*	230427	142,00	230442	152,00	230457	163,00	230472	179,00
1800*	230430	147,00	230445	157,00	230460	169,00	230475	185,00
1950*	230433	152,00	230448	164,00	230463	175,00	230478	200,00

* Poznámka: 2ks CP-PB-KSV sú súčasťou dodávky PB-KSV (4ks CP-PB-KSV sú súčasťou dodávky PB-KSV dĺžok 1350-1950).

PB-KSV s vonkajšou izoláciou (J)

Veľkosť	PB-KSV-1-J		PB-KSV-2-J		PB-KSV-3-J		PB-KSV-4-J	
	obj. č.	€	obj. č.	€	obj. č.	€	obj. č.	€
600	88215	60,00	88219	65,00	88222	70,00	88227	76,00
750	88216	67,00	88220	72,00	88223	76,00	88228	84,00
900	88217	71,00	84977	76,00	88224	82,00	88229	90,00
1050	88032	77,00	88221	83,00	88225	89,00	88230	97,00
1200	88218	87,00	84888	95,00	88226	103,00	88231	114,00
1350*	230422	131,00	230437	141,00	230452	151,00	230467	165,00
1500*	230425	137,00	230440	147,00	230455	157,00	230470	173,00
1650*	230428	142,00	230443	152,00	230458	163,00	230473	179,00
1800*	230431	147,00	230446	157,00	230461	169,00	230476	185,00
1950*	230434	152,00	230449	164,00	230464	175,00	230479	200,00

* Poznámka: 2ks CP-PB-KSV sú súčasťou dodávky PB-KSV (4ks CP-PB-KSV sú súčasťou dodávky PB-KSV dĺžok 1350-1950).

s vnútornou izoláciou (I1) 6mm a s vonkajšou izoláciou (J)

PB-KSV



KSV

Veľkosť	PB-KSV-1-I1-J		PB-KSV-2-I1-J		PB-KSV-3-I1-J		PB-KSV-4-I1-J	
	obj. č.	€	obj. č.	€	obj. č.	€	obj. č.	€
600	-	na vyžiadanie	-	na vyžiadanie	-	na vyžiadanie	-	na vyžiadanie
750	-	na vyžiadanie	136234	92,00	-	na vyžiadanie	-	na vyžiadanie
900	-	na vyžiadanie	-	na vyžiadanie	-	na vyžiadanie	-	na vyžiadanie
1050	-	na vyžiadanie	-	na vyžiadanie	-	na vyžiadanie	-	na vyžiadanie
1200	-	na vyžiadanie	-	na vyžiadanie	-	na vyžiadanie	-	na vyžiadanie
1350*	(PB-KSV-1-600+750)		(PB-KSV-2-600+750)		(PB-KSV-3-600+750)		(PB-KSV-4-600+750)	
1500*	(PB-KSV-1-750+750)		(PB-KSV-2-750+750)		(PB-KSV-3-750+750)		(PB-KSV-4-750+750)	
1650*	(PB-KSV-1-900+750)		(PB-KSV-2-900+750)		(PB-KSV-3-900+750)		(PB-KSV-4-900+750)	
1800*	(PB-KSV-1-900+900)		(PB-KSV-2-900+900)		(PB-KSV-3-900+900)		(PB-KSV-4-900+900)	
1950*	(PB-KSV-1-1050+900)		(PB-KSV-2-1050+900)		(PB-KSV-3-1050+900)		(PB-KSV-4-1050+900)	

* **Poznámka:** 2ks CP-PB-KSV sú súčasťou dodávky PB-KSV (4ks CP-PB-KSV sú súčasťou dodávky PB-KSV dĺžok 1350-1950).