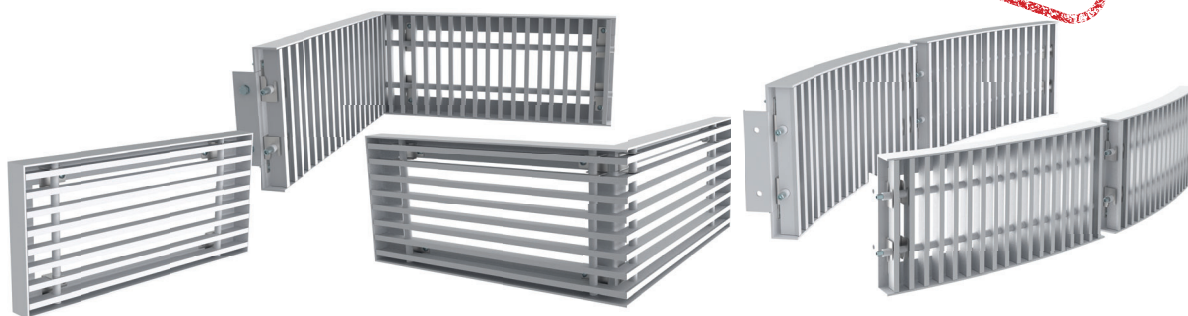


# NOVA-Z

## Lineárne nekonečné mriežky s pevnými lamelami



### Hlavné vlastnosti

- Vetracie mriežky sú súčasťou architektonického riešenia
- Volný výber tvaru umožňuje prispôsobiť mriežku stenám a stropu s ľubovoľným zakrivením či zalomením
- Široký rozmerový rad
- Jednoduchá montáž do akejkoľvek stavebnej konštrukcie
- Prakticky nekonečný pás s dôrazom na presnosť a estetiku

### Popis

NOVA-Z je hliníková vetracia mriežka s pevnými lamelami, ktoré môžu byť v horizontálnom alebo vertikálnom vyhotovení. Mriežka NOVA-Z je vhodným riešením pre dizajnovo náročné objekty, v ktorých je kladený veľký dôraz na vzhľad a detail použitých výrobkov. Mriežky NOVA-Z sú vhodné pre prívod a odvod vzduchu. Mriežky je možné skladať do neobmedzene spojeného radu lineárnych mriežok. Rôzne tvary a špeciálne kusy umožňujú montáž do stien a stropov, môžu byť zalomené v rôznych uhloch, dajú sa prispôsobiť zakriveným stenám v rôznych polomeroch.

### Konštrukčné vyhotovenie

Všeobecne: Mriežka NOVA-Z je vyrobená z hliníkových povrchovo eloxovaných profilov alebo s RAL 9003 (signálna biela farba, 30% lesk). V prípade potreby je možné mriežku vyrobiť v ľubovoľnom farebnom vyhotovení podľa vzorkovníka RAL.

Horizontálne alebo vertikálne orientované lamely s tromi rôznymi veľkosťami rozstupov sú uchytené k hliníkovému profilu. Preto môže byť mriežka inštalovaná s alebo bez dodatočného rámčeka.

#### Vyhotovenie

##### M - stredová mriežka

s otvoreným rámčekom z obidvoch strán. Inštalácia ako stredový kus v páse mriežok

##### C - koncová mriežka

s otvoreným rámčekom z jednej strany. Inštalácia ako koncový kus v páse mriežok

##### O - Uzavretá mriežka

s uzavretým rámčekom zo všetkých strán. Inštalácia ako samostatný kus

##### - Mriežka bez rámčeka

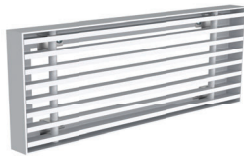
(Bez akéhokoľvek písmena v objednávkovom kóde)

### Montáž

Mriežku NOVA-Z je možné nainštalovať do rámčeka pomocou hliníkových L-profilov, ktoré sa dodávajú ako príslušenstvo. Rámček sa prichytí k pevnej konštrukcii budovy alebo na vzduchotechnické potrubie. Typ rámčeka závisí od typu mriežky. Na uchytenie je možné použiť aj profily z iných materiálov. Mriežka sa tiež dá uchytiť k pevnej konštrukcii budovy aj bez rámčeka pomocou konzol, ktoré sú súčasťou dodávky mriežky. Mriežky NOVA-Z je možné inštalovať v akejkoľvek polohe a to i do stropu.

## NOVA-ZH

mriežka s horizontálnymi lamelami



Ceny na vyžiadanie!

## Objednávací kód

		NOVA-ZH -	
Rozmery	L x H		
Rozstup lamiel	12,5 mm	12	
	17,5 mm	17	
	20mm	20	
Vyhotovenie	stredové	M	
	koncové	C	
	uzatvorené	O	
	bez rámečka		
Povrch. úprava	elox. hliník	AN	
	RAL9003	SW	
	iný odtieň RAL	RAL	

## NOVA-ZHI

mriežka s horizontálnymi lamelami do vnútorného rohu



Ceny na vyžiadanie!

## Objednávací kód

		NOVA-ZHI -	
Rozmery	L x H		
Rozstup lamiel	12,5 mm	12	
	17,5 mm	17	
	20mm	20	
Rohový uhol	45° ... 135°	45 - 135	
Vyhotovenie	stredové	M	
	koncové	O	
	bez rámečka		
Povrch. úprava	elox. hliník	AN	
	RAL9003	SW	
	iný odtieň RAL	RAL	

## NOVA-ZHO

mriežka s horizontálnymi lamelami do vonkajšieho rohu



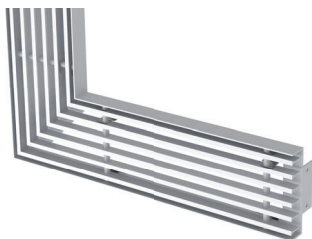
Ceny na vyžiadanie!

## Objednávací kód

		NOVA-ZHO -	
Rozmery	L x H		
Rozstup lamiel	12,5 mm	12	
	17,5 mm	17	
	20mm	20	
Rohový uhol	45° ... 135°	45 - 135	
Vyhotovenie	stredové	M	
	koncové	O	
	bez rámečka		
Povrch. úprava	elox. hliník	AN	
	RAL9003	SW	
	iný odtieň RAL	RAL	

## NOVA-ZHL

mriežka s horizontálnymi lamelami do bočného rohu



Ceny na vyžiadanie!

## Objednávací kód

		NOVA-ZHL -	
Rozmery	L x H		
Rozstup lamiel	12,5 mm	12	
	17,5 mm	17	
	20mm	20	
Rohový uhol	45° ... 135°	45 - 135	
Vyhotovenie	stredové	M	
	koncové	O	
	bez rámečka		
Povrch. úprava	elox. hliník	AN	
	RAL9003	SW	
	iný odtieň RAL	RAL	

## NOVA-ZVH

### mriežka s vertikálnymi lamelami



**Ceny na vyžiadanie!**

## Objednávací kód

		NOVA-ZV -	
Rozmery	L x H		
Rozstup lamiel	12,5 mm	12	
	17,5 mm	17	
	20mm	20	
Vyhotovenie	stredové	M	
	koncové	C	
	uzatvorené	O	
	bez rámečka		
Povrch. úprava	elox. hliník	AN	
	RAL9003	SW	
	iný odtieň RAL	RAL	

## NOVA-ZVI

### mriežka s vertikálnymi lamelami do vnútorného rohu



**Ceny na vyžiadanie!**

## Objednávací kód

		NOVA-ZVI -	
Rozmery	L x H		
Rozstup lamiel	12,5 mm	12	
	17,5 mm	17	
	20mm	20	
Vyhotovenie	stredové	M	
	koncové	O	
	bez rámečka		
Povrch. úprava	elox. hliník	AN	
	RAL9003	SW	
	iný odtieň RAL	RAL	

## NOVA-ZVO

### mriežka s vertikálnymi lamelami do vonkajšieho rohu



**Ceny na vyžiadanie!**

## Objednávací kód

		NOVA-ZVO -	
Rozmery	L x H		
Rozstup lamiel	12,5 mm	12	
	17,5 mm	17	
	20mm	20	
Vyhotovenie	stredové	M	
	koncové	O	
	bez rámečka		
Povrch. úprava	elox. hliník	AN	
	RAL9003	SW	
	iný odtieň RAL	RAL	

## NOVA-ZVBI

mriežka s vertikálnymi lamelami do vnútorného oblúka prehnutej steny



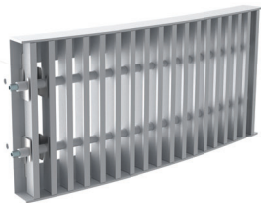
**Ceny na vyžiadanie!**

### Objednávací kód

		NOVA-ZVBI -	
Rozmery	L x H		
Rozstup lamiel	12,5 mm	12	
	17,5 mm	17	
	20mm	20	
Polomer zakrivenia 5m ... 10m		5 - 10	
Vyhotovenie	stredové	M	
	bez rámečka		
Povrch. úprava	elox. hliník	AN	
	RAL9003	SW	
	iný odtieň RAL	RAL	

## NOVA-ZVBO

mriežka s vertikálnymi lamelami do vonkajšieho oblúka prehnutej steny



**Ceny na vyžiadanie!**

### Objednávací kód

		NOVA-ZVBO -	
Rozmery	L x H		
Rozstup lamiel	12,5 mm	12	
	17,5 mm	17	
	20mm	20	
Polomer zakrivenia 5m ... 10m		5 - 10	
Vyhotovenie	stredové	M	
	bez rámečka		
Povrch. úprava	elox. hliník	AN	
	RAL9003	SW	
	iný odtieň RAL	RAL	

#### Poznámka:

- Mriežky Nova-ZVBI a -ZVBO je možné vyrobiť s polomerom zakrivenia 5, 6, 7, 8, 9 alebo 10 m (vždy zaokrúhlená hodnota). Ak je polomer väčší ako 10, je treba použiť Nova-ZV.
- Mriežky Nova-ZVBI a -ZVBO nie je možné použiť ako koncový prvok. Na ukončenie pásu mriežok je nutné použiť Nova-ZV s rovnakým rozstupom lamiel.