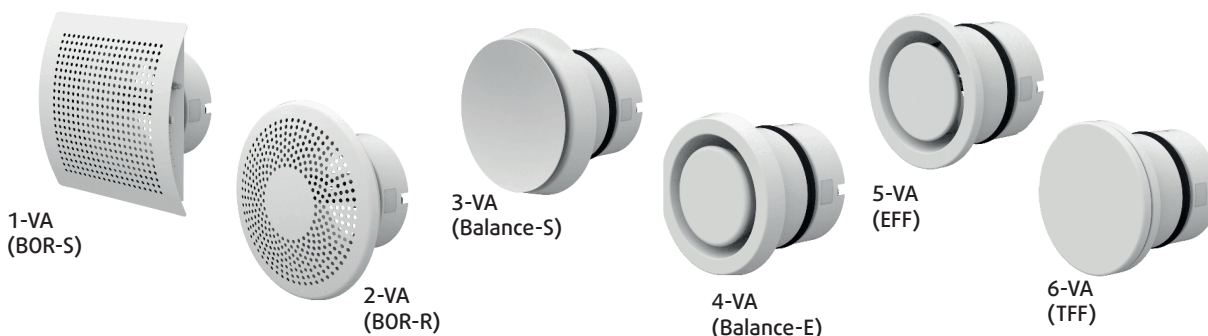


F-C2- ... -VA

kazetová požiarne klapka s ventilom



Objednávací kód

Rozmery	DN80 -200	F-C2 - [] -H0 - [] -VA
BOR-S (prívod s meraním prietoku)	1	
BOR-R (prívod s meraním prietoku)	2	
Balance-S (prívod)	3	
Balance-E (odvod)	4	
EFF (odvod)	5	
Typ ventilu	TFF (prívod)	

Popis

Požiarne klapky predstavujú pasívny prvok požiarnej ochrany určený na oddelenie jednotlivých požiarne úsekov s cieľom zabrániť šíreniu toxických plynov, dymu a plameňov. Štandardne sa požiarne klapky F-C2 dodávajú len s pružinovou aktiváciou. V prípade požiaru sa požiarne klapka automaticky uzavrie, keď teplota vzduchu v potrubí dosiahne 72°C. Klapka F-C2 sa po roztavení tepelnej poistky uzavrie. Po zatvorení listu klapky je v zatvorenej polohe mechanicky aretovaná a otvoriť ju je možné iba ručne. Inšpekciu klapky je možné vykonávať cez koncový VZT element. F-C2-VA je vybavená ventilom (BOR-S, BOR-R, Balance-S, Balance-E, EFF, TFF) na prívod alebo odvod vzduchu. Poskytuje jednoduché a kompaktné riešenie pre prechod potrubia cez požiarne úseky ukončené koncovým VZT elementom.

Požiarne odolnosť

Požiarne klapky F-C2 sú CE certifikované v súlade s nariadením o stavebných výrobkoch podľa EN 15650:2010. Klapky sú testované podľa EN 1366-2:2015 a klasifikované podľa EN 13501-3 + A1:2009. Požiarne klapka spolu s jej inštaláciou tvorí neoddeliteľnú súčasť hodnotenia požiarnej odolnosti. Požiarne klapky F-C2



Bližšie informácie :

https://design.systemair.com/SK/sk-SK/catalogue/F_C2_VA

sú určené pre inštalácie uvedené a popísané v časti „Inštalácia“. • Štandardná nosná konštrukcia v súlade s EN 1366-2:2015: až do EI120 (ve ho i↔o)S.

Vyhotovenie

F-C2 majú plášť s práškovým nástrekom vyrobený z pozinkovaného plechu. Listy sú z bezazbestového izolantu a sú vybavené vypeniteľným tesnením, ktoré v prípade požiaru expanduje.

F-C2 a ventil tvoria jeden celok.

Materiálové zloženie

Výrobok obsahuje pozinkovanú oceľ, grafitový protipožiarne laminát a polyuretánovú penu. Tieto sú spracované v súlade s miestnymi predpismi. Výrobok neobsahuje žiadne nebezpečné látky, okrem spájky v termopoistke, ktorá obsahuje miligram olova. Kalciumsilikátová doska sa používa vo veľkostiach väčších ako 125 mm.

Typ výrobku

BOR-S a **BOR-R** sú štandardne vyrobené z pozinkovaného plechu a práškovo lakované v RAL9003 (signálna biela).

BALANCE-S a **BALANCE-E** sú vyrobené z recyklovateľného polypropylénu. Tento materiál odoláva väčšine chemikálií v malých koncentráciách. Polyéterové tesnenie.

TFF a **EFF** sú štandardne vyrobené z pozinkovaného plechu a práškovo lakované v RAL9003 (signálna biela).



1-VA
(BOR-S)



6-VA
(TFF)

Hlavné vlastnosti

- Požiarna odolnosť až do 2 hodín
- Jeden výrobok vyhovúci viacerým triedam požiarnej odolnosti
- Ventily sú súčasťou dodávky klapky
- Úspora miesta na inštaláciu a jednoduchá inštalácia
- Malé priemery
- Nie je potrebné žiadne napájanie
- Jednoduchá inšpekcia cez koncový VZT element

F-C2- ... -VA

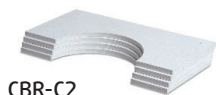
Typ aktivácie

• H0

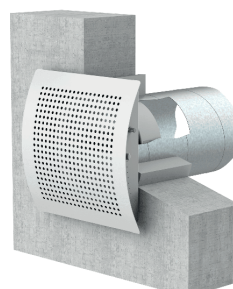
Požiarna klapka s pružinovým pohybom listov s aktiváciou pomocou termopastky nastavenej na 72 °C..

Zoznam príslušenstvo

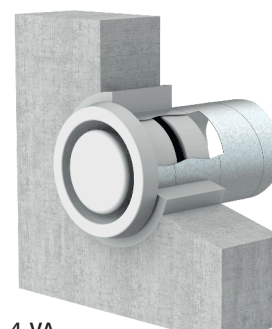
- CBR-C2 - Sada 4 príložiek povinných pre suchú inštaláciu klapky F-C2



CBR-C2



1-VA
(BOR-S)



4-VA
(Balance-E)

Detailné informácie o príslušenstve nájdete v návrhovom programe Systemair DESIGN v časti Príslušenstvo k požiarnym klapkám

Veľkosť	F-C2 ...-VA cartridge - klapka											
	HO-1-VA (BOR-S)		HO-2-VA (BOR-R)		HO-3-VA (Balance-S)		HO-4-VA (Balance-E)		HO-5-VA (EFF)		HO-6-VA (TFF)	
	obj. číslo	€	obj. číslo	€	obj. číslo	€	obj. číslo	€	obj. číslo	€	obj. číslo	€
80	-	-	-	-	-	-	-	-	281112	37,00	281117	42,00
100	281100	70,00	281103	89,00	281105	46,00	281108	42,00	281113	43,00	281118	48,00
125	281101	77,00	281104	96,00	281106	52,00	281109	50,00	281114	53,00	281119	59,00
160	281102	110,00	-	-	281107	69,00	281110	67,00	281115	73,00	281120	81,00
200	-	-	-	-	-	-	281111	86,00	281116	95,00	281121	104,00