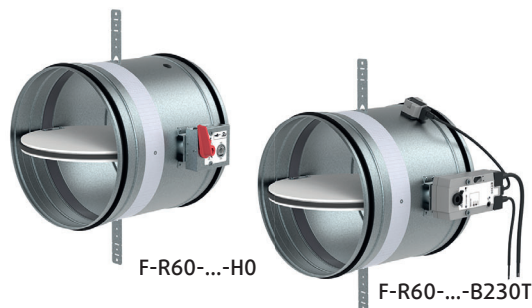


F-R60

Požiarne klapka kruhová 60min.



Objednávací kód

Rozmery	F-R60 -	□	□
Typ aktivácie	H0, H2, B230T-....	□	□
		∅DN	

Príklad objednávacieho kódu:

F-R60-630-B24T-SR

Požiarne klapka s menovitým priemerom 630 mm.
Aktivácia pomocou termopojistky a 24V modulačného servopohonu Belimo (ovl. 0 - 10V), vďaka čomu je možné klapku použiť na vyvažovanie prietoku vzduchu.

Popis

Požiarne klapka predstavuje pasívny prvok požiarnej ochrany určený na oddelenie jednotlivých požiarne úsekov s cieľom zabrániť šíreniu toxických plynov, dymu a plameňov. Otvorenie a zatvorenie listu klapky je možné pri verziách so servopohonom aktivovať na diaľku. V prípade požiaru, keď teplota vzduchu v potrubí prekročí 72°C alebo 74°C dôjde k roztaveniu tepelnej poistky. Roztavenie poistky automaticky aktivuje uzatvorenie listu klapky. List klapky sa potom mechanicky zaistí v zatvorenej polohe.

Požiarne klapky F-R60 sú CE certifikované podľa nariadenia o stavebných výrobkoch v súlade s normou STN 15650:2010. Sú testované podľa normy STN EN 1366 - 2:2015 a klasifikované podľa normy STN EN 13501-3 + A1:2009. Požiarne klapka je spolu so spôsobom jej inštalácie neoddeliteľnou časťou hodnotenia požiarnej odolnosti.

Požiarne klapky F-R60 sú vhodné pre spôsoby inštalácie uvedené a opísané v dokumente TechSpec F-R60.

- Klapka so štandardnou podpornou konštrukciou v súlade s STN EN 1366-2: 2015: **EI60 (v_e - h_o i↔o) S**

Materiálové vyhotovenie

Klapky F-R60 majú plášť z pozinkovaného ocelového plechu. Listy sú vyrobené z vápenato-kremičitej dopy bez obsahu azbestu s tesnením z polyuretánovej peny voči studenému dymu a itumescenčným tesnením, ktoré pri požiaru expanduje. Tesnenie na pripojovacích hrdlách je vyrobené z etylén-propylénovej gumy. Výrobok neobsahuje žiadne nebezpečné látky, s výnimkou spájky v termopojistke, ktorá obsahuje miligramové množstvo olova. Všetky materiály sú spracované v súlade s miestnymi predpismi.

Typ aktivácie

Požiarne klapky so spúšťacím mechanizmom

Štandardne sa všetky ručne ovládané klapky dodávajú s ručným ovládaním, voliteľne s mikrospínačmi. V prípade požiaru sa požiarne klapka uzatvorí automaticky. Poistka aktivuje spúšťací mechanizmus, keď teplota vzduchu v potrubí dosiahne 74°C a klapka sa po roztavení poistky uzatvorí do 10 sekúnd.

Požiarne klapky vybavené servopohonom

Štandardne sú tieto klapky vybavené servopohonom s mikrospínačmi, voliteľne s napájacou a komunikačnou jednotkou. Požiarne klapka môže byť vybavená pružinovým servopohonom, ktorý ju môže uzatvoriť na povel systému riadenia budovy, alebo na základe porušenia termoelektrickej poistky. Servopohonom ovládané požiarne klapky sú štandardne vybavené termoelektrickou poistkou, ktorá aktivuje uzatvorenie klapky po dosiahnutí alebo prekročení okolitej teploty 72 °C. Napájací obvod servopohonu sa preruší a pružina servopohonu uzatvorí list klapky do 20 sekúnd.

Príslušenstvo

Detailné informácie o príslušenstve sú dostupné v návrhovom programe Systemair DESIGN
pružná spojka **FCR**

Hlavné vlastnosti

- Krátke telo klapky
- Požiarne odolnosť EI60S
- Zameniteľné mechanizmy a servopohony
- Ručný mechanizmus s koncovými spínačmi
- Tesnosť plášťa podľa EN 1751, trieda C.
- Tesnosť listu podľa EN 1751, trieda 3

Typ aktivácie

Požiarne klapky so spúšťacím mechanizmom

- H0;** Požiarne klapka s ručnou pákou a aktivačným mechanizmom s pružinou, s tavnou tepelnou poistkou nastavenou na 74°C.
- H2;** Požiarne klapka s aktivačným mechanizmom H0 + indikáciou otvorenej a zatvorenej polohy spínačmi 230V AC alebo 24V AC/DC.

Servom ovládané požiarne klapky

- B230T;** Požiarne klapka s aktivačným mechanizmom so servopohonom Belimo (230V AC) s vratnou pružinou, s termoelektrickou poistkou 72°C a pomocnými spínačmi.
- B24T;** Požiarne klapka s aktivačným mechanizmom so servopohonom Belimo (24V AC/DC) s vratnou pružinou, s termoelektrickou poistkou 72°C a pomocnými spínačmi.
- B24T-W;** Požiarne klapka s aktivačným mechanizmom so servopohonom Belimo (24V AC/DC) s vratnou pružinou, s termoelektrickou poistkou 72°C, pomocnými spínačmi a káblami pre napájajúcu a komunikačnú jednotku (komunikačná jednotka nie je súčasťou mechanizmu).
- B24T-SR;** Požiarne klapka s aktivačným mechanizmom so servopohonom Belimo (24V AC/DC) s vratnou pružinou, s termoelektrickou poistkou 72°C a pomocnými spínačmi pre modulačné klapky (možnosť nastaviť polohu otvoreného listu v želanom uhle)

Servom ovládané požiarne klapky (servopohon Gruner)

- G230T;** Požiarne klapka s aktivačným mechanizmom so servopohonom Gruner (230V AC) s vratnou pružinou, s termoelektrickou poistkou 72°C a pomocnými spínačmi.
- G24T;** Požiarne klapka s aktivačným mechanizmom so servopohonom Gruner (24V AC/DC) s vratnou pružinou, s termoelektrickou poistkou 72°C a pomocnými spínačmi.
- G24T-W;** Požiarne klapka s aktivačným mechanizmom so servopohonom Gruner (24V AC/DC) s vratnou pružinou, s termoelektrickou poistkou 72°C, pomocnými spínačmi a káblami pre napájajúcu a komunikačnú jednotku (komunikačná jednotka nie je súčasťou mechanizmu).
- G24T-SR;** Požiarne klapka s aktivačným mechanizmom so servopohonom Gruner (24V AC/DC) s vratnou pružinou, s termoelektrickou poistkou 72°C a pomocnými spínačmi pre modulačné klapky (možnosť nastaviť polohu otvoreného listu v želanom uhle)

Ceny požiarnych klapiek so servopohonmi Gruner vo verziách G230T, G24T, G24T-W a G24T-SR v prípade potreby na vyžiadanie!

Upozornenie:

PODĽA NORMY EN 15650 MUSÍ BYŤ KAŽDÁ POŽIARNA Klapka NAINŠTALOVANÁ PODĽA INŠTALAČNÉHO NÁVODU VÝROBCU!

Typ aktivácie

Servom ovládané požiarne klapky s napájacími a komunikačnými jednotkami

BST1 Požiarne klapka s aktivačným mechanizmom so servopohonom Belimo (24V AC/DC) s vratnou pružinou, s termoelektrickou poistkou 72°C a pomocnými spínačmi, s napájacou a komunikačnou jednotkou (napájanie pomocou SLC) BC24-G2 (THC).

BST2 Požiarne klapka s aktivačným mechanizmom so servopohonom Belimo (24V AC/DC) s vratnou pružinou, s termoelektrickou poistkou 72°C a pomocnými spínačmi, s napájacou a komunikačnou jednotkou Belimo (230 V AC) BKN230-24-MOD (Modbus/BACnet).

BST10 Požiarne klapka s aktivačným mechanizmom so servopohonom Belimo (24V AC/DC) s vratnou pružinou, s termoelektrickou poistkou 72°C a pomocnými spínačmi, s napájacou a komunikačnou jednotkou Belimo (230 V AC) BKN230-24-PL (Powerline).

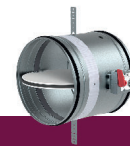
GST0; Požiarne klapka s aktivačným mechanizmom so servopohonom Gruner (24V AC/DC) s vratnou pružinou, s termoelektrickou poistkou 72°C, pomocnými spínačmi a napájacou a komunikačnou jednotkou Gruner FSC-UFC24-2 (FSC-UFC24-2 bus protokoly RS-485: BACnet MS/TP a Modbus RTU).

Ceny požiarnych klapiek s napájacími a komunikačnými jednotkami v prípade potreby na vyžiadanie!

Upozornenie:

Požiarne klapky vybavené so servopohonom **BST0** (servopohon Belimo 24V AC/DC s napájacou a komunikačnou jednotkou Belimo BKN230-24) a **BST3** (servopohon Belimo 24V AC/DC s napájacou a komunikačnou jednotkou Belimo BKN230-24-C-MP) sú vyradené z výroby!

F- R60 manuálne H0 / H2



	F-R60-...-H0		F-R60-...-H2	
	obj.č.:	€	obj.č.:	€
100	501991	89,00	502394	106,00
125	501992	92,00	502395	109,00
140	501993	93,00	502396	110,00
150	501994	95,00	502397	112,00
160	501995	96,00	502398	113,00
180	501996	99,00	502399	116,00
200	501997	103,00	502797	120,00
225	501998	107,00	502798	123,00
250	501999	112,00	502799	129,00
280	502390	118,00	503191	135,00
315	502391	125,00	503192	142,00
355	502392	134,00	503193	151,00
400	502393	142,00	503194	159,00
450	-	-	-	-
500	-	-	-	-
560	-	-	-	-
630	-	-	-	-

F-R60

F- R60 servopohon BELIMO



	B230T servo 230V AC, spínače		B24T servo 24V AC/DC, spínače		B24T-SR servo 24V AC/DC (modul), spínače		B24T-W servo 24V AC/DC, spínače, káble	
	obj.č.:	€	obj.č.:	€	obj.č.:	€	obj.č.:	€
100	504062	324,00	504427	306,00	252231	475,00	504446	329,00
125	504069	327,00	504428	309,00	252232	478,00	504447	332,00
140	504151	328,00	504429	311,00	252233	480,00	504448	333,00
150	504163	330,00	504430	312,00	252234	481,00	504449	335,00
160	504164	331,00	504434	314,00	252235	483,00	504450	336,00
180	504165	334,00	504435	317,00	252236	486,00	504470	340,00
200	504166	338,00	504436	321,00	252237	490,00	504471	343,00
225	504167	342,00	504437	325,00	252238	494,00	504472	347,00
250	504168	347,00	504438	330,00	252239	499,00	504473	352,00
280	504169	353,00	504439	336,00	252240	505,00	504474	358,00
315	504177	360,00	504440	343,00	252241	512,00	504475	365,00
355	504266	369,00	504444	351,00	252242	520,00	504476	374,00
400	504267	377,00	504445	360,00	252243	529,00	504477	382,00
450	-	-	-	-	-	-	-	-
500	-	-	-	-	-	-	-	-
560	-	-	-	-	-	-	-	-
630	-	-	-	-	-	-	-	-