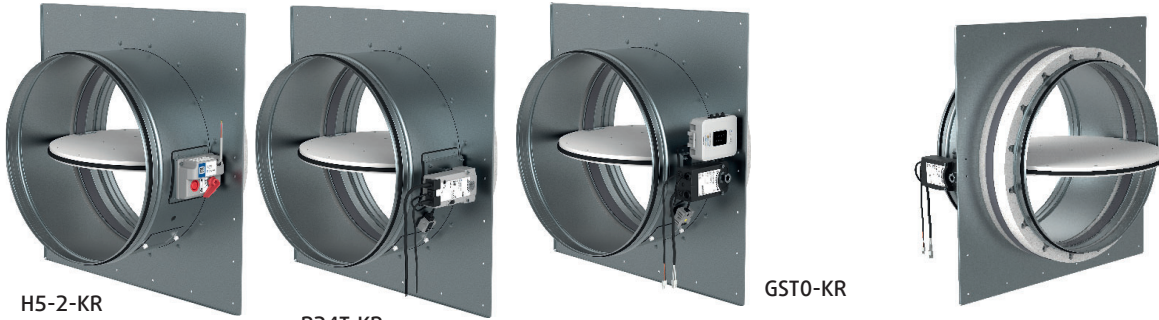


# FDR-3G-KR

NEW!

## Požiarne klapka kruhová s kruhovým inštaláčnym kitom



H5-2-KR

B24T-KR

GST0-KR

### Popis

Požiarne klapky s kruhovým inštaláčnym Kitom do veľkosti 630 mm predstavujú pasívny prvok požiarnej ochrany určený na oddelenie jednotlivých požiarnych úsekov s cieľom zabrániť šíreniu toxických plynov, dymu a plameňov. Inštalácia klapiek FDR-3G...KR sa vykonáva veľmi jednoducho. Štandardné klapky sú navrhnuté a certifikované v súlade s normou STN 15650 a testované na EIS kritériá podľa normy STN EN 1366 - 2. Štandardne sú všetky klapky dodávané s ručným mechanizmom alebo s mechanizmom so servopohonom, voliteľne s napájacou a komunikačnou jednotkou.

**DÔLEŽITÉ: Inštaláčny kit nie je možné dodať samostatne!**

Inštaláčny kit sa dodáva vopred namontovaný na klapke.

**Ručne ovládané požiarne klapky** štandardne sa všetky ručne ovládané klapky dodávajú s ručným ovládaním, voliteľne s príslušenstvom ako napríklad mikrospínače a elektromagnety. V prípade požiaru sa požiarne klapka uzatvorí automaticky. V závislosti od jej vyhotovenia sa klapka uzatvorí buď po roztavení tepelnej poistky, alebo pomocou elektromagnetu v impulznom zapojení. Po uzatvorení je list klapky mechanicky zaistený v uzatvorenej polohe a je možné ho otvoriť len manuálne. Poistka aktivuje spúšťací mechanizmus, keď teplota vzduchu v potrubí dosiahne 74 °C a klapka sa po roztavení poistky uzatvorí do 10 sekúnd.

#### Požiarne klapky ovládané servopohonom

Štandardne sú všetky servopohonom ovládané klapky vybavené servopohonom s mikrospínačmi, voliteľne s napájacou a komunikačnou jednotkou. Požiarne klapka môže byť vybavená pružinovým servopohonom, ktorý ju uzatvorí na povel systému riadenia budovy, alebo na základe porušenia termoelektrickej poistky. Servopohonom ovládané požiarne klapky sú štandardne

vybavené termoelektrickou poistkou, ktorá aktivuje uzatvorenie klapky po dosiahnutí alebo prekročení okolitej teploty 72 °C. Napájací obvod servopohonu sa preruší a pružina v servopohone uzatvorí list klapky do 20 sekúnd.

Aktivačné mechanizmy sú odnímateľné a môžu sa navzájom zamieňať, napr. namiesto ručného mechanizmu mechanizmus so servopohonom.

Servopohony Belimo sú na vyžiadanie dostupné s termopoistkou 95 °C alebo 120 °C.

### Vyhotovenie

Požiarne klapky majú plášť vyrobený z pozinkovaného plechu. Listy sú vyrobené z neazbestového izolantu s gumovým tesnením a intumescentnou hmotou, ktorá v prípade požiaru expanduje.

### Materiálové vyhotovenie

Výrobok obsahuje pozinkovaný oceľový plech, vápenato-kremičitú dosku, ohňovzdorný uhlíkový sklolaminát, polyuretánovú penu a etylén-propylénovú gumu. Tieto sú spracované v súlade s miestnymi predpismi. Produkt neobsahuje žiadne nebezpečné látky, s výnimkou spájky v termopoistke, ktorá obsahuje miligramové množstvo olova.

### Zoznam príslušenstva

Detailné informácie o príslušenstve pre klapky FDR-3G sú dostupné v návrhovom programe Systemair DESIGN v časti Príslušenstvo k požiarnym klapkám

aktivačný mechanizmus

AM-FD

#### Upozornenie:

PODĽA NORMY EN 15650 MUSÍ BYŤ KAŽDÁ POŽIARNA Klapka NAINŠTALOVANÁ PODĽA INŠTALAČNÉHO NÁVODU VÝROBCU!

## Hlavné vlastnosti

- Lhká konštrukcia
- Trieda tesnosti 3C ako štandard
- Nízka tlaková strata
- Vymeniteľný mechanizmus
- Vstavaný inšpekčný otvor
- Veľká rozmanitosť inštalácií s hodnotením až do EI120S
- Modulačný servopohon vhodný na zaregulovanie systému - možnosť otvorenia listu v želanom uhle.

## Typ aktivácie

### Požiarne klapky so spúšťacím mechanizmom

**H0-KR;** Požiarne klapka s ručnou pákou a aktivačným mechanizmom s pružinou, s tavnou tepelnou poistkou nastavenou na 74°C (na vyžiadanie 100°C).

**H2-KR;** Požiarne klapka s aktivačným mechanizmom H0 + indikáciou otvorenej a zatvorenej polohy spínačmi 230V AC alebo 24V AC/DC.

**H5-2-KR;** Požiarne klapka s aktivačným mechanizmom H0 + aktivačný mechanizmus s elektromagnetom 24V AC/DC v impulznom zapojení (aktivácia klapky nastane impulzným pripojením prúdu k elektromagnetu) + indikácia zatvorenej a otvorenej polohy klapky spínačmi 230V AC alebo 24V AC/DC.

**H6-2-KR;** Požiarne klapka s aktivačným mechanizmom H0 + aktivačný mechanizmus s elektromagnetom 230V AC v impulznom zapojení (aktivácia klapky nastane impulzným pripojením prúdu k elektromagnetu) + indikácia zatvorenej a otvorenej polohy klapky spínačmi 230V AC alebo 24V AC/DC.

### Servom ovládané požiarne klapky

**B230T-KR;** Požiarne klapka s aktivačným mechanizmom so servopohonom Belimo (230V AC) s vratnou pružinou, s termoelektrickou poistkou 72°C a pomocnými spínačmi.

**B24T-KR;** Požiarne klapka s aktivačným mechanizmom so servopohonom Belimo (24V AC/DC) s vratnou pružinou, s termoelektrickou poistkou 72°C a pomocnými spínačmi.

**B24T-W-KR;** Požiarne klapka s aktivačným mechanizmom so servopohonom Belimo (24V AC/DC) s vratnou pružinou, s termoelektrickou poistkou 72°C, pomocnými spínačmi a káblami pre napájajúcu a komunikačnú jednotku (komunikačná jednotka nie je súčasťou mechanizmu).

**B24T-SR-KR;** Požiarne klapka s aktivačným mechanizmom so servopohonom Belimo (24V AC/DC) s vratnou pružinou, s termoelektrickou poistkou 72°C a pomocnými spínačmi pre modulačné klapky (možnosť nastaviť polohu otvoreného listu v želanom uhle)

### Servom ovládané požiarne klapky (servopohon Gruner)

**G230T-KR;** Požiarne klapka s aktivačným mechanizmom so servopohonom Gruner (230V AC) s vratnou pružinou, s termoelektrickou poistkou 72°C a pomocnými spínačmi.

**G24T-KR;** Požiarne klapka s aktivačným mechanizmom so servopohonom Gruner (24V AC/DC) s vratnou pružinou, s termoelektrickou poistkou 72°C a pomocnými spínačmi.

**G24T-W-KR;** Požiarne klapka s aktivačným mechanizmom so servopohonom Gruner (24V AC/DC) s vratnou pružinou, s termoelektrickou poistkou 72°C, pomocnými spínačmi a káblami pre napájajúcu a komunikačnú jednotku (komunikačná jednotka nie je súčasťou mechanizmu).

**G24T-SR-KR;** Požiarne klapka s aktivačným mechanizmom so servopohonom Gruner (24V AC/DC) s vratnou pružinou, s termoelektrickou poistkou 72°C a pomocnými spínačmi pre modulačné klapky (možnosť nastaviť polohu otvoreného listu v želanom uhle)

**Ceny požiarnych klapiek so servopohonmi Gruner vo verziách G230T, G24T, G24T-W a G24T-SR v prípade potreby na vyžiadanie!**

## Typ aktivácie

### Servom ovládané požiarne klapky s napájacími a komunikačnými jednotkami

**GSTO-KR;** Požiarne klapka s aktivačným mechanizmom so servopohonom Gruner (24V AC/DC) s vratnou pružinou, s termoelektrickou poistkou 72°C, pomocnými spínačmi a napájacou a komunikačnou jednotkou Gruner FSC-UFC24-2 (FSC-UFC24-2 bus protokoly RS-485: BACnet MS/TP a Modbus RTU).

**Ceny požiarnych klapiek s napájacími a komunikačnými jednotkami v prípade potreby na vyžiadanie!**

#### **Upozornenie:**

Požiarne klapky vybavené so servopohonom **BSTO** (servopohon Belimo 24V AC/DC s napájacou a komunikačnou jednotkou Belimo BKN230-24) **sú vyradené z výroby!**

# FDR-3G-KR manuálne H0 / H2 / H5-2 / H6-2



	H0-KR		H2-KR 2x konc. spínač 24/230V		H5-2-KR elmag. 24V AC/DC (impulz.) 2x spínač 24/230V		H6-2-KR elmag. 230V AC (impulz.) 2x spínač 24/230V	
	obj.č.:	€	obj.č.:	€	obj.č.:	€	obj.č.:	€
100	190257	176,00	190564	195,00	190581	313,00	190624	326,00
125	190258	197,00	190565	216,00	190582	334,00	190625	346,00
140	190259	199,00	190566	218,00	190583	336,00	190626	349,00
150	190338	202,00	190567	220,00	190584	338,00	190627	351,00
160	190339	207,00	190568	226,00	190585	343,00	190628	356,00
180	190526	233,00	190569	251,00	190586	370,00	190629	382,00
200	190527	238,00	190570	257,00	190587	375,00	190630	388,00
225	190528	266,00	190571	285,00	190588	403,00	190631	416,00
250	190529	276,00	190572	295,00	190589	413,00	190632	426,00
280	190556	308,00	190573	326,00	190616	444,00	190633	457,00
315	190557	322,00	190574	341,00	190617	459,00	190634	471,00
355	190558	370,00	190575	389,00	190618	507,00	190635	519,00
400	190559	420,00	190576	439,00	190619	557,00	190636	570,00
450	190560	491,00	190577	510,00	190620	628,00	190637	640,00
500	190561	546,00	190578	564,00	190621	682,00	190638	695,00
560	190562	619,00	190579	638,00	190622	756,00	190639	768,00
630	190563	717,00	190580	736,00	190623	854,00	190640	867,00
710	-	-	-	-	-	-	-	-
800	-	-	-	-	-	-	-	-
900	-	-	-	-	-	-	-	-
1000	-	-	-	-	-	-	-	-

# FDR-3G-KR servopohon BELIMO



	B230T-KR servo 230V AC, spínače		B24T-KR servo 24V AC/DC, spínače		B24T-SR-KR servo 24V AC/DC (modul.), spínače		B24T-W-KR servo 24V AC/DC, spínače, káble	
	obj.č.:	€	obj.č.:	€	obj.č.:	€	obj.č.:	€
100	190641	412,00	190658	395,00	-	-	190675	415,00
125	190642	432,00	190659	415,00	-	-	190676	435,00
140	190643	435,00	190660	418,00	-	-	190677	437,00
150	190644	437,00	190661	420,00	-	-	190678	439,00
160	190645	442,00	190662	425,00	248215	645,00	190679	441,00
180	190646	467,00	190663	450,00	248216	670,00	190680	466,00
200	190647	472,00	190664	455,00	248217	676,00	190681	472,00
225	190648	499,00	190665	482,00	248218	703,00	190682	498,00
250	190649	504,00	190666	487,00	248219	711,00	190683	507,00
280	190650	534,00	190667	517,00	248220	741,00	190684	537,00
315	190651	548,00	190668	531,00	248221	755,00	190685	551,00
355	190652	616,00	190669	598,00	248222	865,00	190686	628,00
400	190653	664,00	190670	646,00	248223	913,00	190687	676,00
450	190654	732,00	190671	713,00	248224	977,00	190688	744,00
500	190655	785,00	190672	766,00	248225	1030,00	190689	797,00
560	190656	855,00	190673	837,00	248226	1101,00	190690	867,00
630	190657	950,00	190674	932,00	248227	1196,00	190691	962,00
710	-	-	-	-	-	-	-	-
800	-	-	-	-	-	-	-	-
900	-	-	-	-	-	-	-	-
1000	-	-	-	-	-	-	-	-