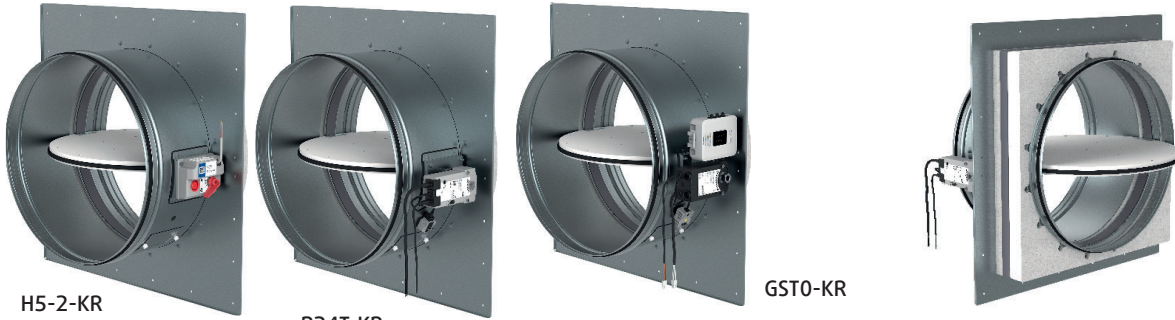


FDR-3G-KS

NEW!

Požiarne klapka kruhová s štvorcovým inštalačným kitom



H5-2-KR

B24T-KR

GST0-KR

Popis

Požiarne klapky so štvorcovým kitom do veľkosti 630mm predstavujú pasívny prvok požiarnej ochrany určený na oddelenie jednotlivých požiarных úsekov s cieľom zabrániť šíreniu toxických plynov, dymu a plameňov. Inštalácia klapiek FDR-3G...KS sa vykonáva veľmi jednoducho. Štandardné klapky sú navrhnuté a certifikované v súlade s normou STN 15650 a testované na EIS kritériá podľa normy STN EN 1366 - 2. Štandardne sa klapky dodávajú s ručným mechanizmom alebo s mechanizmom so servopohonom, voliteľne s napájacou a komunikačnou jednotkou.

DÔLEŽITÉ: Inštalačný kit nie je možné dodať samostatne!
Inštalačný kit sa dodáva vopred namontovaný na klapke.

Ručne ovládané požiarne klapky

Štandardne sa všetky ručne ovládané klapky dodávajú s ručným ovládaním, voliteľne s príslušenstvom ako napríklad mikrospínače a elektromagnety. V prípade požiaru sa požiarne klapka uzatvorí automaticky. V závislosti od jej vyhotovenia sa klapka uzavrie buď po roztavení tepelnej poistky, alebo pomocou elektromagnetu v impulznom zapojení. Po uzatvorení je list klapky mechanicky zaistený v uzatvorenej polohe a je možné ho otvoriť len manuálne. Poistka aktivuje spúšťačny mechanizmus, keď teplota vzduchu v potrubí dosiahne 74 °C a klapka sa po roztavení poistky uzatvorí do 10 sekúnd.

Požiarne klapky ovládané servopohonom

Štandardne sú všetky servopohonom ovládané klapky vybavené servopohonom s mikrospínačmi, voliteľne s napájacou a komunikačnou jednotkou. Požiarne klapka môže byť vybavená pružinovým servopohonom, ktorý ju uzatvorí na povel systému riadenia budovy, alebo na základe porušenia termoelektrickej poistky. Servopohonom ovládané požiarne klapky sú štandardne

vybavené termoelektrickou poistkou, ktorá aktivuje uzatvorenie klapky po dosiahnutí alebo prekročení okolitej teploty 72 °C. Napájací obvod servopohonu sa preruší a pružina v servopohone uzatvorí list klapky do 20 sekúnd. Aktivačné mechanizmy sú odnímateľné a môžu sa navzájom zamieňať, napr. namiesto ručného mechanizmu mechanizmus so servopohonom.

Servopohony Belimo sú na vyžiadanie dostupné s termopoistkou 95 °C alebo 120 °C.

Vyhotovenie

Požiarne klapky majú plášť vyrobený z pozinkovaného plechu. Listy sú vyrobené z neazbestového izolantu s gumovým tesnením a intumescentnou hmotou, ktorá v prípade požiaru expanduje.

Materiálové vyhotovenie

Výrobok obsahuje pozinkovaný oceľový plech, vápenato-kremičitú dosku, ohňovzdorný uhlíkový sklolaminát, polyuretánovú penu a etylén-propylénovú gumu. Tieto sú spracované v súlade s miestnymi predpismi. Produkt neobsahuje žiadne nebezpečné látky, s výnimkou spájky v termopoistke, ktorá obsahuje miligramové množstvo olova.

Zoznam príslušenstva

Detailné informácie o príslušenstve pre klapky FDR-3G sú dostupné v návrhovom programe Systemair DESIGN v časti Príslušenstvo k požiarным klapkám

aktivačný mechanizmus

AM-FD

Upozornenie:

PODĽA NORMY EN 15650 MUSÍ BYŤ KAŽDÁ POŽIARNA Klapka NAINŠTALOVANÁ PODĽA INŠTALAČNÉHO NÁVODU VÝROBCU!

Hlavné vlastnosti

- Lhká konštrukcia
- Trieda tesnosti 3C ako štandard
- Nízka tlaková strata
- Vymeniteľný mechanizmus
- Vstavaný inšpekčný otvor
- Veľká rozmanitosť inštalácií s hodnotením až do EI120S
- Modulačný servopohon vhodný na zaregulovanie systému - možnosť otvorenia listu v želanom uhle.

Typ aktivácie

Požiarne klapky so spúšťacím mechanizmom

H0-KS; Požiarne klapka s ručnou pákou a aktivačným mechanizmom s pružinou, s tavnou tepelnou poistkou nastavenou na 74°C (na vyžiadanie 100°C).

H2-KS; Požiarne klapka s aktivačným mechanizmom H0 + indikáciou otvorenej a zatvorenej polohy spínačmi 230V AC alebo 24V AC/DC.

H5-2-KS; Požiarne klapka s aktivačným mechanizmom H0 + aktivačný mechanizmus s elektromagnetom 24V AC/DC v impulznom zapojení (aktivácia klapky nastane impulzným pripojením prúdu k elektromagnetu) + indikácia zatvorenej a otvorenej polohy klapky spínačmi 230V AC alebo 24V AC/DC.

H6-2-KS; Požiarne klapka s aktivačným mechanizmom H0 + aktivačný mechanizmus s elektromagnetom 230V AC v impulznom zapojení (aktivácia klapky nastane impulzným pripojením prúdu k elektromagnetu) + indikácia zatvorenej a otvorenej polohy klapky spínačmi 230V AC alebo 24V AC/DC.

Servom ovládané požiarne klapky

B230T-KS; Požiarne klapka s aktivačným mechanizmom so servopohonom Belimo (230V AC) s vratnou pružinou, s termoelektrickou poistkou 72°C a pomocnými spínačmi.

B24T-KS; Požiarne klapka s aktivačným mechanizmom so servopohonom Belimo (24V AC/DC) s vratnou pružinou, s termoelektrickou poistkou 72°C a pomocnými spínačmi.

B24T-W-KS; Požiarne klapka s aktivačným mechanizmom so servopohonom Belimo (24V AC/DC) s vratnou pružinou, s termoelektrickou poistkou 72°C, pomocnými spínačmi a káblami pre napájajúcu a komunikačnú jednotku (komunikačná jednotka nie je súčasťou mechanizmu).

B24T-SR-KS; Požiarne klapka s aktivačným mechanizmom so servopohonom Belimo (24V AC/DC) s vratnou pružinou, s termoelektrickou poistkou 72°C a pomocnými spínačmi pre modulačné klapky (možnosť nastaviť polohu otvoreného listu v želanom uhle)

Servom ovládané požiarne klapky (servopohon Gruner)

G230T-KS; Požiarne klapka s aktivačným mechanizmom so servopohonom Gruner (230V AC) s vratnou pružinou, s termoelektrickou poistkou 72°C a pomocnými spínačmi.

G24T-KS; Požiarne klapka s aktivačným mechanizmom so servopohonom Gruner (24V AC/DC) s vratnou pružinou, s termoelektrickou poistkou 72°C a pomocnými spínačmi.

G24T-W-KS; Požiarne klapka s aktivačným mechanizmom so servopohonom Gruner (24V AC/DC) s vratnou pružinou, s termoelektrickou poistkou 72°C, pomocnými spínačmi a káblami pre napájajúcu a komunikačnú jednotku (komunikačná jednotka nie je súčasťou mechanizmu).

G24T-SR-KS; Požiarne klapka s aktivačným mechanizmom so servopohonom Gruner (24V AC/DC) s vratnou pružinou, s termoelektrickou poistkou 72°C a pomocnými spínačmi pre modulačné klapky (možnosť nastaviť polohu otvoreného listu v želanom uhle)

Ceny požiarnych klapiek so servopohonmi Gruner vo verziách G230T, G24T, G24T-W a G24T-SR v prípade potreby na vyžiadanie!

Typ aktivácie

Servom ovládané požiarne klapky s napájacími a komunikačnými jednotkami

GSTO-KS; Požiarne klapka s aktivačným mechanizmom so servopohonom Gruner (24V AC/DC) s vratnou pružinou, s termoelektrickou poistkou 72°C, pomocnými spínačmi a napájacou a komunikačnou jednotkou Gruner FSC-UFC24-2 (FSC-UFC24-2 bus protokoly RS-485: BACnet MS/TP a Modbus RTU).

Ceny požiarnych klapiek s napájacími a komunikačnými jednotkami v prípade potreby na vyžiadanie!

Upozornenie:

Požiarne klapky vybavené so servopohonom **BSTO** (servopohon Belimo 24V AC/DC s napájacou a komunikačnou jednotkou Belimo BKN230-24) **sú vyradené z výroby!**

FDR-3G-KS manuálne H0 / H2 / H5-2 / H6-2



	H0-KS		H2-KS 2x konc. spínač 24/230V		H5-2-KS elmag. 24V AC/DC (impulz.) 2x spínač 24/230V		H6-2-KS elmag. 230V AC (impulz.) 2x spínač 24/230V	
	obj.č.:	€	obj.č.:	€	obj.č.:	€	obj.č.:	€
100	190793	180,00	190810	199,00	190827	317,00	190844	330,00
125	190794	201,00	190811	220,00	190828	338,00	190845	351,00
140	190795	204,00	190812	223,00	190829	341,00	190846	353,00
150	190796	206,00	190813	224,00	190830	343,00	190847	355,00
160	190797	211,00	190814	230,00	190831	348,00	190848	361,00
180	190798	238,00	190815	256,00	190832	374,00	190849	387,00
200	190799	244,00	190816	263,00	190833	381,00	190850	393,00
225	190800	272,00	190817	290,00	190834	409,00	190851	421,00
250	190801	281,00	190818	300,00	190835	418,00	190852	431,00
280	190802	313,00	190819	332,00	190836	450,00	190853	463,00
315	190803	328,00	190820	347,00	190837	465,00	190854	477,00
355	190804	377,00	190821	395,00	190838	514,00	190855	526,00
400	190805	426,00	190822	445,00	190839	563,00	190856	576,00
450	190806	497,00	190823	516,00	190840	634,00	190857	647,00
500	190807	552,00	190824	571,00	190841	689,00	190858	702,00
560	190808	627,00	190825	646,00	190842	764,00	190859	776,00
630	190809	726,00	190826	745,00	190843	863,00	190860	876,00
710	-	-	-	-	-	-	-	-
800	-	-	-	-	-	-	-	-
900	-	-	-	-	-	-	-	-
1000	-	-	-	-	-	-	-	-

FDR-3G-KS servopohon BELIMO



	B230T-KS servo 230V AC, spínače		B24T-KS servo 24V AC/DC, spínače		B24T-SR-KS servo 24V AC/DC (modul.), spínače		B24T-W-KS servo 24V AC/DC, spínače, káble	
	obj.č.:	€	obj.č.:	€	obj.č.:	€	obj.č.:	€
100	190861	416,00	190878	399,00	-	-	190895	419,00
125	190862	436,00	190879	419,00	-	-	190896	439,00
140	190863	439,00	190880	422,00	-	-	190897	442,00
150	190864	441,00	190881	424,00	-	-	190898	443,00
160	190865	446,00	190882	429,00	190929	-	190899	445,00
180	190866	472,00	190883	455,00	190930	-	190900	471,00
200	190867	477,00	190884	460,00	190931	-	190901	477,00
225	190868	504,00	190885	487,00	190932	-	190902	504,00
250	190869	509,00	190886	492,00	190933	-	190903	512,00
280	190870	540,00	190887	523,00	190934	-	190904	543,00
315	190871	554,00	190888	536,00	190935	-	190905	557,00
355	190872	623,00	190889	604,00	190936	-	190906	634,00
400	190873	670,00	190890	652,00	190937	-	190907	682,00
450	190874	738,00	190891	720,00	190938	-	190908	750,00
500	190875	791,00	190892	773,00	190939	-	190909	803,00
560	190876	863,00	190893	844,00	190940	-	190910	875,00
630	190877	959,00	190894	941,00	190941	-	190911	971,00
710	-	-	-	-	-	-	-	-
800	-	-	-	-	-	-	-	-
900	-	-	-	-	-	-	-	-
1000	-	-	-	-	-	-	-	-